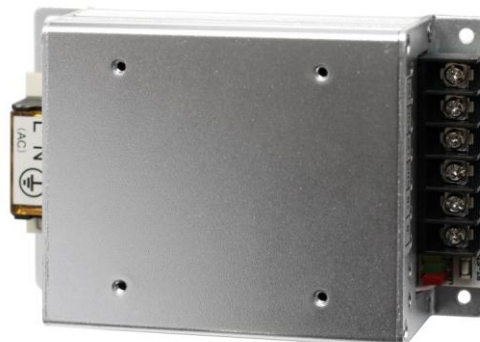


## Блок бесперебойного питания ST-PS103

- Может монтироваться в металлический бокс ST-AC001BX
- Автоматический переход на питание от аккумуляторной батареи при отключении сети 220 В
- Стабилизированный источник питания
- Защита от короткого замыкания и перегрузки с автоматическим восстановлением
- Защита аккумуляторной батареи от переплюсовки при подключении
- Защита аккумуляторной батареи от глубокого разряда
- Защита аккумуляторной батареи от чрезмерного заряда
- Защита нагрузки от аварии источника питания
- Световая индикация: состояние линии 220 В, состояние линии 12 В, состояние аккумуляторной батареи
- Расширение функционала за счет дополнительных модулей ST-PS100RB или ST-PS104FB



Профессиональный встраиваемый блок бесперебойного питания ST-PS103 предназначен для снабжения высококачественным электропитанием устройств систем контроля доступа, охранно-пожарной сигнализации, видеонаблюдения и другого оборудования, работающего от источников постоянного тока с напряжением 12 В.

### Возможность расширения функционала

Расширить функционал блока бесперебойного питания можно с помощью одного из дополнительных модулей. Модуль ST-PS100RB добавляет релейные выходы мониторинга состояния линии 220 В и аккумуляторной батареи, а ST-PS104FB – 4 выходных канала с индивидуальными предохранителями.

### Технические характеристики

<b>Модель:</b>	<b>ST-PS103</b>
<b>Входное напряжение:</b>	~ 190–260 В, 50 Гц
<b>Выходное напряжение (~220В):</b>	13–13,5 В постоянного тока
<b>Выходное напряжение (батарея):</b>	10,5–12 В постоянного тока
<b>Выходной ток:</b>	3 А (пик 3,5 А)
<b>Ток заряда аккумулятора:</b>	Максимум 1 А
<b>Напряжение защиты батареи:</b>	10,5 В
<b>Стабилизация напряжения:</b>	Да
<b>Защита от короткого замыкания:</b>	Да
<b>Защита от глубокого разряда:</b>	Да
<b>Защита от чрезмерного заряда:</b>	Да
<b>Защита от переплюсовки батареи:</b>	Да
<b>Защита нагрузки:</b>	Да
<b>Диапазон рабочих температур:</b>	от -20 до +60 °С
<b>Диапазон рабочей влажности:</b>	20%–90%
<b>Габариты:</b>	125 x 80 x 43 мм